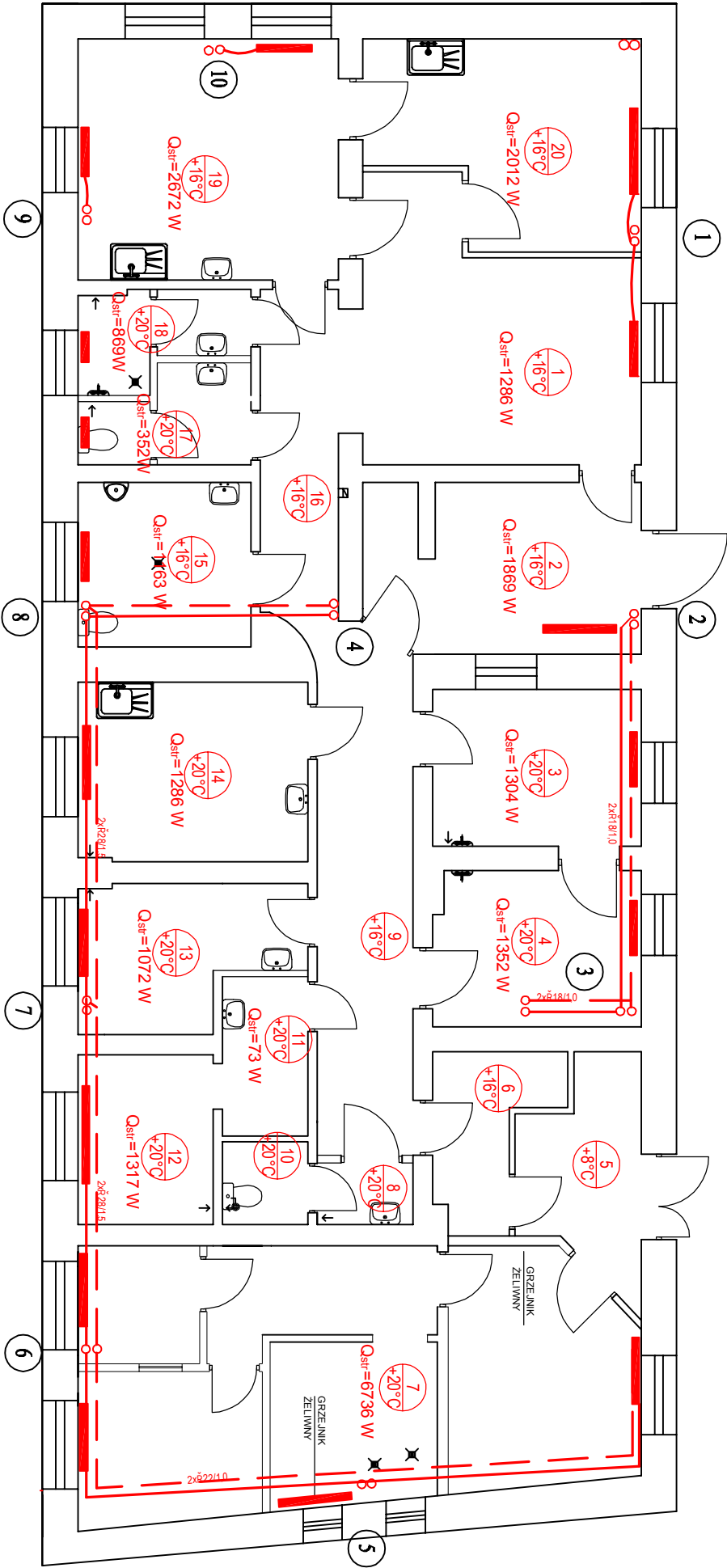


ZESTAWIENIE POWIERZCHNI:

- Rysunek należy rozpatrywać równoległe z projektami branżowymi;
- W zakresie nieokreślonym w dokumentacji projektowej obowiązują:
 - Prawo Budowlane oraz obowiązujące "warunki techniczne", ustawy i rozporządzenia;
 - Warunki Techniczne Wykonania i Odbioru Robót Budowlanych (wg ITB);
 - obowiązujące Normy (wg P.K.N.);
 - instrukcje i wytyczne producentów i dostawców materiałów budowlanych i instalacyjnych;
- Przed przystąpieniem do realizacji, w fazie wykonawczej, wszystkie wymiary należy sprawdzić na budowie;
- Oznaczenia elementów stolarki okiennej i drzwiowej wg zestawienia stolarki

RYSUNEK ZAMIENNY Z DNIA 20.01.2017
Centrum Projektu EKO-INVEST Sp. z o.o.
ul. Kłemensa Janickiego 20B, 60-542 Poznań

Projektant G.:	imię i nazwisko:	numer uprawnień:	podpis:
mgr inż. Małgorzata Roszkowska	ŚW - 6/190/PDL/0035/OWOS/05 w spec. instalacyjno-inżynijnej		
Projektant:	mgr inż. Zdzisław Ściegaj	ŚW - 12/190 w spec. instalacyjno-inżynijnej	
projekt:	Termomodernizacja budynków szpitalnych w Góldapi		
obiekt:	Budynek Pogotowia (Apteka)	sygnatura projektu:	
inwestor:	ul. Słoneczna 7, 19-500 Góldap dz. ewid. nr 67/1/11 Powiat Góldapski ul. Króla 1, 19-500 Góldap	data:	12.2014
tytuł rysunku:	Rzut parteru -instalacja c.o.		skala:
część rys.:	branża:	tytuł projektu:	format arkusza:
1/1	Sanitarna	PB	297x420
Projekt stworzony programem AutoCAD - 12.1.1994 w pliku: rysunek.dwg, zapisany w formacie dwg, wydrukowany, wygenerowany, wydrukowany z linii bez spacji, drukarka plot. autodesk, plot. autodesk			numer rysunku:
			CO-02



NR POM.	NAZWA POM.	F.C.U.V. UŻYT. [m²]
1	MAGAZYN	17,67
2	KL. SCHOD.	11,38
3	POM. BIUR.	8,73
4	POM. BIUR.	8,73
5	PRZEDS.	5,96
6	SKŁAD	4,13
7	POM. APT.	38,79
8	PRZEDSIONEK	1,59
9	KORYTARZ	13,13
10	WC	2,50
11	PRZEDSIONEK	3,03
12	LABORAT.	6,16
13	LABORAT.	7,67
14	MAGAZYN	11,39
15	WC	7,61
16	KORYTARZ	7,50
17	WC	2,90
18	MAGAZYN	4,92
19	MAGAZYN	16,78
20	MAGAZYN	13,40
		Σ 186,43

- OZNACZENIA:
- PROJEKTOWANY GRZEJNIK PŁYTOWY
 - PROJEKTOWANE PRZEWODY PIONOWE INSTALACJI C.O.
 - PROJEKTOWANE PRZEWODY INSTALACJI C.O. PROWADZONE DO GRZEJNIKÓW